

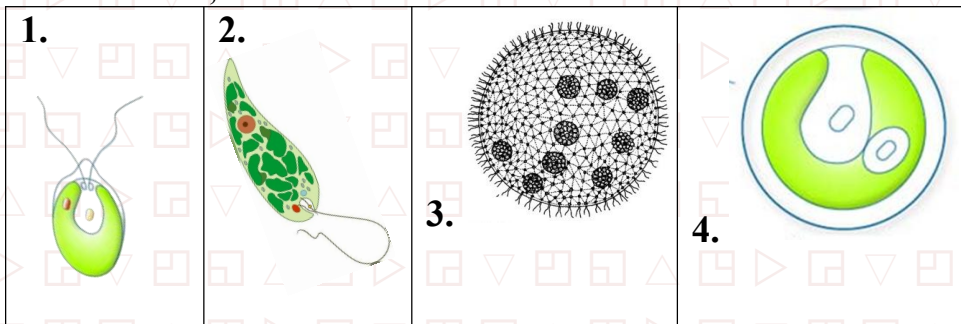
ЗАДАНИЯ

Муниципального этапа

Всероссийской олимпиады школьников по биологии
в 2025-2026 учебном году. 8 класс

Часть I. Вам предлагаются тестовые задания, требующие выбора только одного ответа из четырех возможных. Максимальное количество баллов, которое можно набрать – 15 (по 1 баллу за каждое тестовое задание). Индекс ответа, который вы считаете наиболее полным и правильным, укажите в МАТРИЦЕ ответов. **Максимальное количество баллов- 51,5**

1. Для какого из указанных на рисунке организмов, характерно следующее описание: в результате фотосинтеза усваивается 10-12% солнечной энергии, накапливает большое количество масел, витаминов В, С и К?



а) 1 ; б) 2; в) 3; г) 4.

2. Известно, что в жизненном цикле споровых растений происходит чередование поколений. Такие органы как ризоиды и корни НЕ встречаются в жизненном цикле у:

а) хвоща б) орляка в) кукушкина льна г) плауна

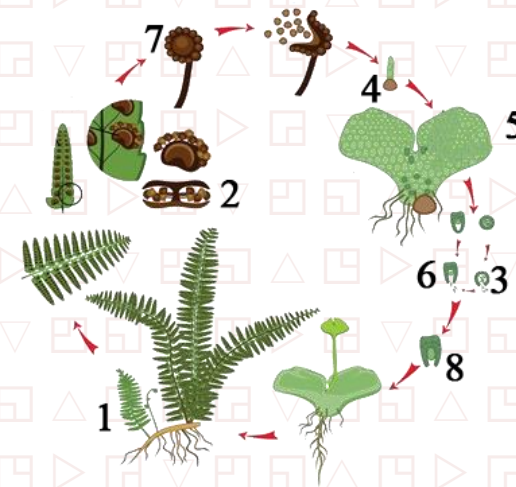
3. Споры плаунов не могут использоваться человеком:

а) для фейерверков б) для создания детской присыпки
в) смесь для обсыпки литейных форм г) в производстве красок

4. На рисунке представлен жизненный цикл папоротника.

Выберите верное утверждение:

- а) спорофит папоротника образуется из споры
- б) гаметофит папоротника образуется из споры
- в) зигота образуется в результате слияния гамет на нижней стороне листа спорофита
- г) Из зиготы развивается заросток



5. Не является признаком хордовых:

- а) лёгочное дыхание
- б) нервная система в виде трубки
- в) расположение сердца на брюшной стороне тела
- г) осевой скелет представлен хордой, хотя бы на эмбриональном этапе развития

6. Непрямое развитие свойственно:

- а) гребенчатому тритону б) ящерице прыткой
- в) щеглу г) серому кенгуру

7. Промежуточными хозяевами широкого лентеца являются(-ются):

- а) только крупный рогатый скот б) низшее ракообразное и рыба
- в) брюхоногий моллюск и крупный рогатый скот
- г) только моллюск

8. Внизу представлены (четыре) животные из одной систематической группы. Какой способ дыхания не характерен для представителей этого класса животных

- а) лёгочное; б) жаберное;
в) дыхание через кожные покровы; г) трахейное.



9. Рассмотрите рисунок. У какого животного в скелете встречается такая кость?

- а) ящерица прыткая б) соловей
в) лягушка травяная г) заяц



10. У кого из представленных насекомых есть жужжальца:

- а) 1; б) 2; в) 3; г) 4

1.



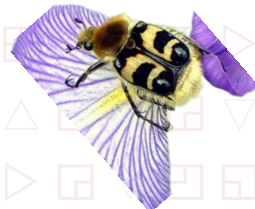
2.



3.



4.



11. У растений выражено чередование поколений – полового (гаметофита) и бесполого (спорофита). У животных чередование поколений встречается крайне редко. У каких животных оно встречается?

- а) земноводные б) головохордовые в) плоские черви г) стрекающие

12. Для осуществления газообмена у всех животных необходимо наличие:

- а) гемоглобина или другого дыхательного пигмента
б) тонких и влажных поверхностей
в) диффузии
г) легких или трахей

13. Возбудитель, какого заболевания с наибольшей вероятностью попадет в организм человека, на которого напала рысь и нанесла рану когтями?

- а) бешенство
б) болезнь Лайма
в) сибирскую язву
г) столбняк

14. Мицелий грибов имеет большую площадь поверхности, что является приспособлением к:

- а) питанию путем всасывания растворенных веществ
б) усваиванию крупных частиц пищи
в) паразитическому образу жизни
г) автогетеротрофному питанию

15. К типу Моллюски относится

- а) 1; б) 2; в) 3; г) 4

1.



2.



3.



4.



Часть II. Отмечайте в матрице «X», какие ответы верны (Да), а какие нет (Нет). Максимальный балл — 25. Следуйте образцу.

№		а	б	в	г	д
1.	ДА		X	X		X
	НЕТ	X			X	

1. Грибы могут быть по питанию а) гетеротрофы б) сапротрофы в) автогетеротрофы г) фотосинтетики д) хищники

2. На рисунках представлены генеративные органы растений. Выберите среди них те, которые встречаются у представителей семейства Пасленовые.

1.



2.



3.



4.



5.



а) 1; б) 2; в) 3; г) 4; д) 5.

3. Обязательным условием для газообмена у животных является наличие

а) легких или трахей б) жабер в) гемоглобина
г) гемоцианина д) тонких и влажных поверхностей

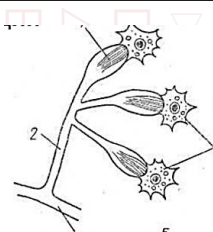
4. Болотная черепаха и нильский крокодил считаются настоящими наземными позвоночными так как:

а) имеют клоаку б) дышат только легкими
в) имеют 2 пары конечностей г) откладывают яйца на суше
д) имеют зародышевые оболочки

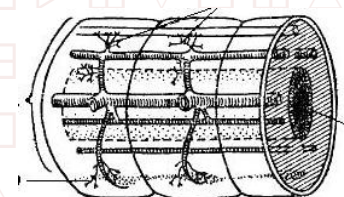
5. Выделительная система представлена на рисунках

а) 1, 2, 4 б) 2, 3, 6 в) 3, 4, 5 г) 1, 5, 6 д) 1, 3, 4

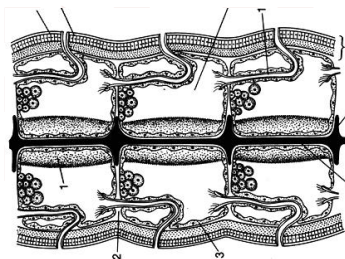
1.



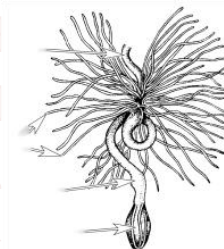
2.



3.



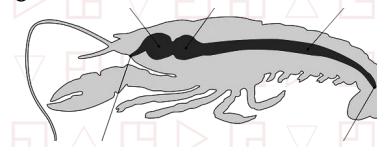
4.



5.



6.



5. Грибы отличаются от животных тем, что: а) имеют гетеротрофный тип питания / б) имеют клеточную стенку / в) имеют неограниченный рост / г) распространяются спорами / д) запасают гликоген

7. К паразитическим грибам не относится

- а) трутовик б) шампиньон в) масленок г) спорынья д) вешенка

8. Видоизменения корней не являются:

- а) воздушные корни б) пневматофоры в) корневища
г) корни – присоски д) луковица

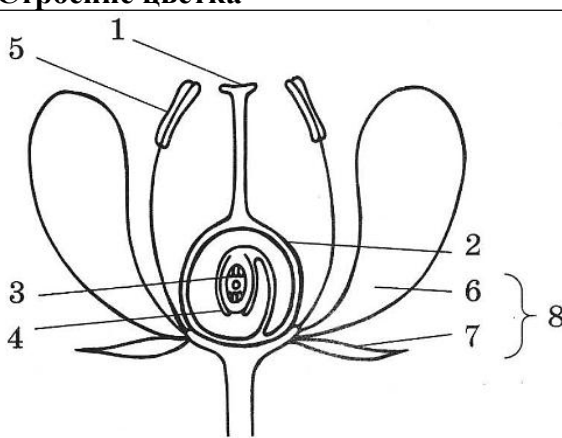
9. В среднем ухе млекопитающих в отличие от амфибий имеются:

- а) полукружные каналы б) улитка в) стремечко г) наковальня д) молоточек

10. Кабарга - небольшое парнокопытное оленевидное животное из семейства кабарговых. Выберите правильные утверждения о ней.


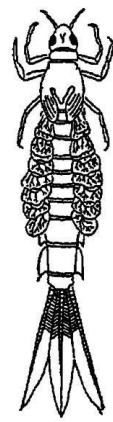
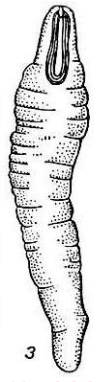
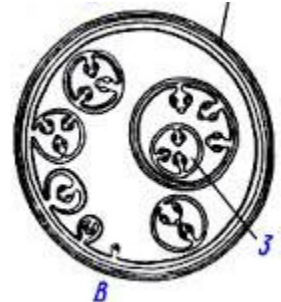
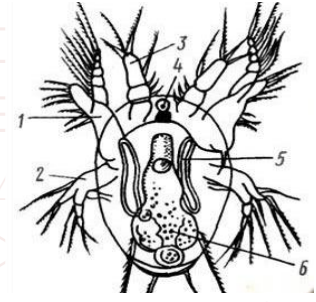
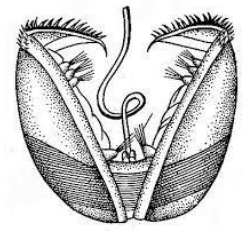
- а) кабарга питается мелкими грызунами
б) кабарга питается лишайниками
в) самцы кабарги, в отличие от самок имеют рога
г) выпирающие клыки у кабарги мы можем встретить и у самцов, и у самок
д) клыки являются оружием для турнирных боев между самцами за территорию

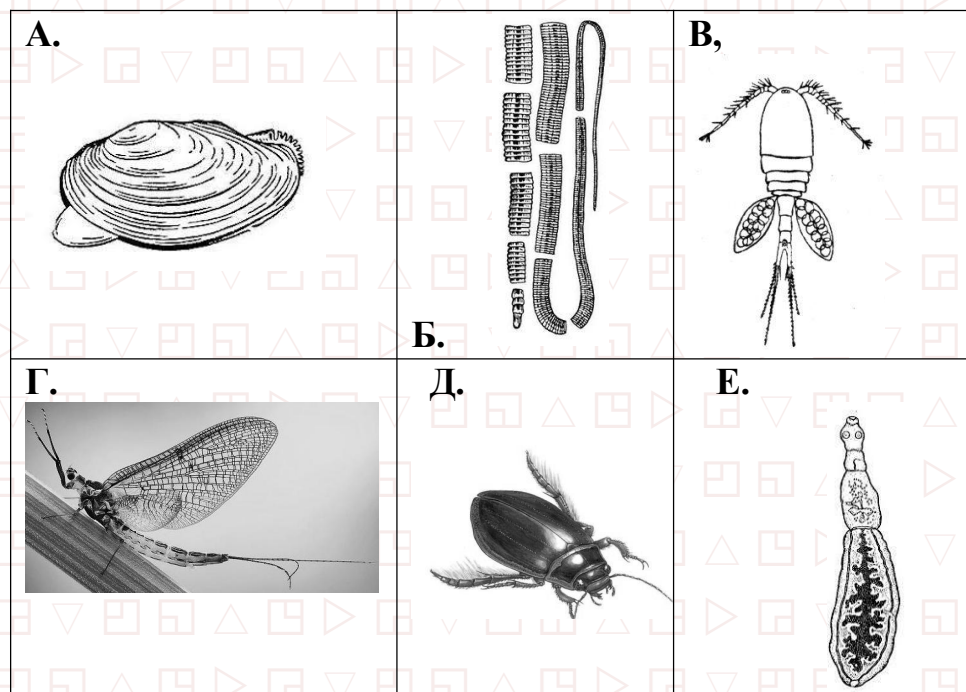
Часть III. Задание на сопоставление. Установите соответствие между частями цветка и их особенностями. Заполните матрицу ответов. Цифры могут повторяться. Задание 1: 3 балла (0,5 за каждый правильный ответ) Всего: 6 баллов

Строение цветка	Особенности
	<p>А) из этой структуры образуется околоплодник</p> <p>Б) образуется из макроспоры</p> <p>В) женский гаметофит</p> <p>Г) образование мужского гаметофита</p> <p>Д) улавливает пыльцу</p> <p>Е) образует семенную кожуру</p>

Особенности	А	Б	В	Г	Д	Е
Элементы						

2. [макс. 3 балла, по 0,5 за каждый прав.] Найдите соответствие между животными (А-Г) и личинками (1-6), которые для них характерны.

1. 	2. 	3. 
4. 	5. 	6. 



Личинка	1	2	3	4	5	6
Взрослый						

Часть IV. [макс. 5,5 баллов] Дайте развернутый ответ на биологические задачи.

1. [макс.2,5 балла] Двое учащихся выращивали картофель. Они поливали, рыхлили почву, подкармливали и окучивали растения одинаково. Один из них оборвал с ботвы картофеля много листьев, другой — удалил с ботвы только боковые побеги и цветки. Кто из них соберет больший урожай и почему?

2. [макс.3 балла] Из позвоночных животных только у рыб имеется плавательный пузырь. Он служит гидростатическим аппаратом. Поясните механизм его работы.